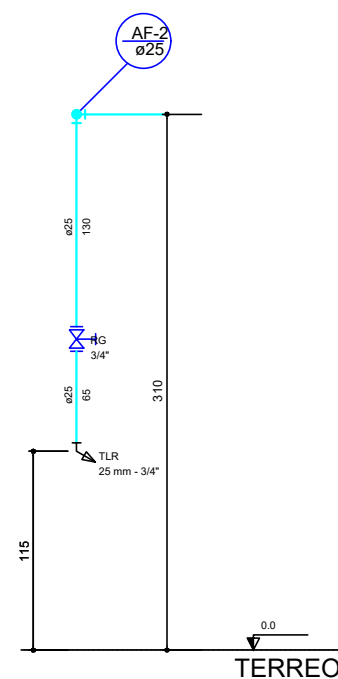
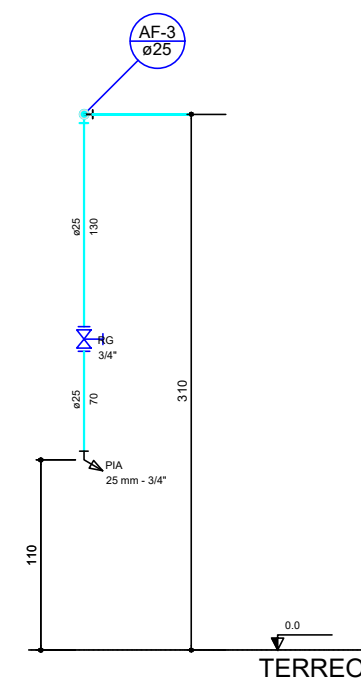


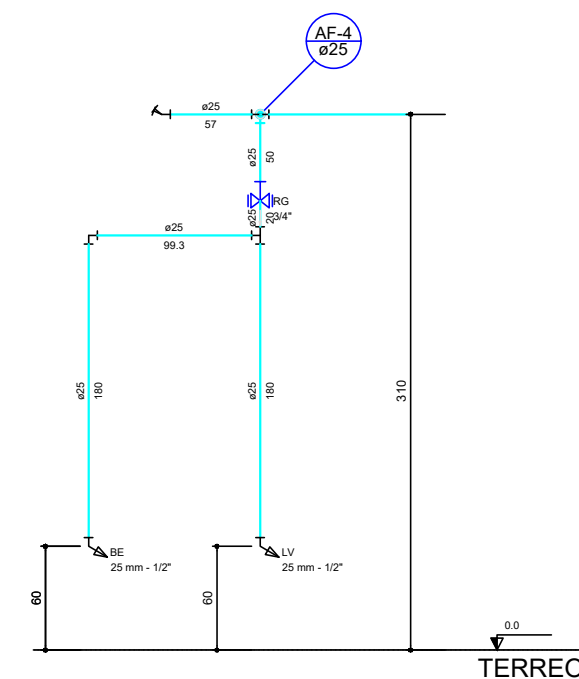
Corte C1  
escala 1:25



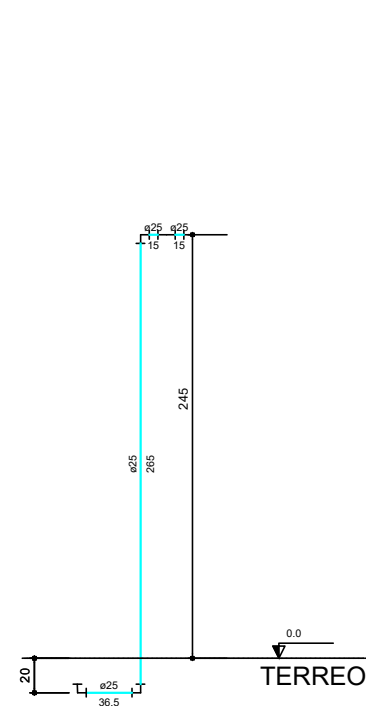
Corte C2  
escala 1:25



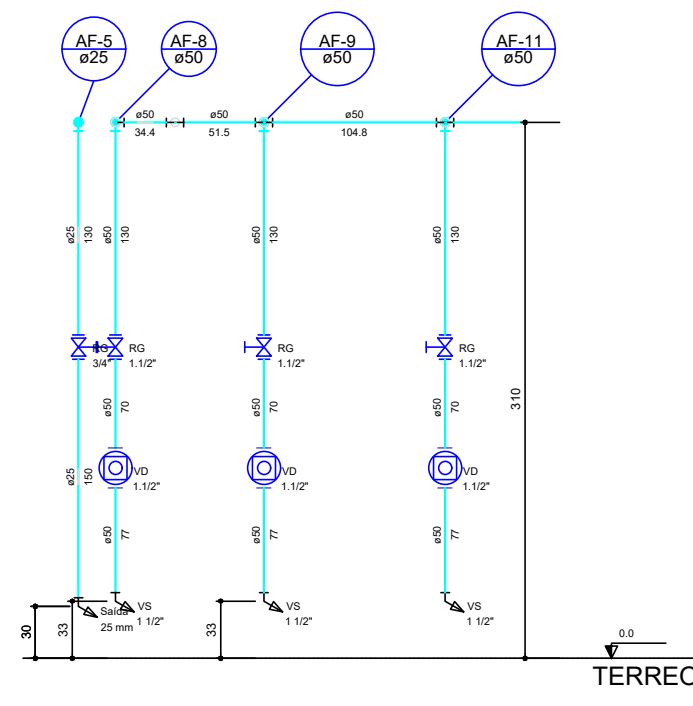
Corte C3  
escala 1:25



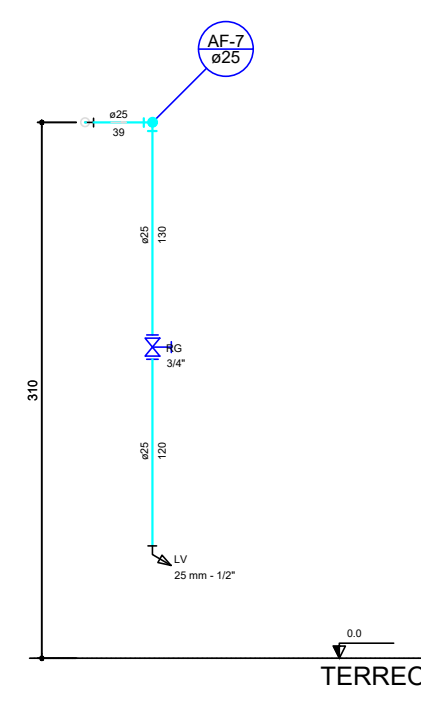
Corte C4  
escala 1:25



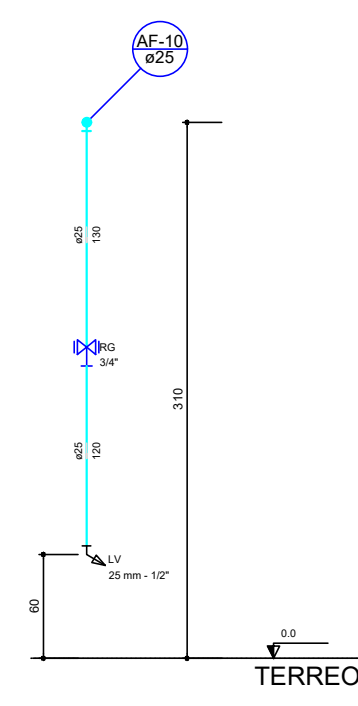
Corte C5  
escala 1:25



Corte C6  
escala 1:25



Corte C7  
escala 1:25



Corte C8  
escala 1:25

## CORTE ÁGUA FRIA

ESC 1:175



PREFEITURA MUNICIPAL DE  
**VÁRZEA GRANDE**  
*Mais por Você. Mais por Várzea Grande.*

## PREFEITURA MUNICIPAL DE VÁRZEA GRANDE

Av. Castelo Branco, Espaço Municipal, 2500 - Centro Sul, Várzea Grande/MT CEP 78125-700 - Fone/Fax: 65 3688 8000

PROJETO:  
PROJETO HIDROSSANITÁRIO

UNIDADE ESCOLAR:  
EMEB "BENEDITO ABRÃO NASSARDEN"

OBRA:  
REFORMA E AMPLIAÇÃO

LOCALIZAÇÃO:  
RUA I, QD 12, S/Nº, BAIRRO FORMIGUEIRO - VG

AUTOR DO PROJETO:

MATHEUS MARCANZONI LEITE  
ENGENHEIRO CIVIL CREA-MT 042157

ESCALA:  
INDICADA

DATA:  
AGOSTO 2021

FOLHA Nº

02/09